

ASOCIACIONES QUE INTEGRAN FARPE

Asociación Andaluza de Retinosis Pigmentaria (AARP)

T 954 901 616 | 954 370 042

asociacion@retinaandalucia.org | www.retinaandalucia.org

Asociación Aragonesa de Retinosis Pigmentaria

T 976 282 476 ext 112057 | mtmletero@gmail.com

Asociación Retina Madrid

T 915 216 084 | 615 362 357 | trabajosocial@retina.es | www.retina.es

Asociación de afectados por Retinosis Pigmentaria

de la Comunidad Canaria (AARPC)

T 928 932 552 | asociacion@canariastretinosis.org

Asociación de Castilla – La Mancha de Retinosis Pigmentaria

T 967 221 540 | manchega81@hotmail.com

Asociación Castellano Leonesa de Afectados

por Retinosis Pigmentaria (ACLARP)

T 983 394 088 | info@retinacastillaleon.org

Associació d'afectats per Retinosis Pigmentaria de Catalunya (AARPC)

T 932 381 111 | aarpc88@virtualsd.net | www.retinosiscat.org

Asociación Extremeña de Retinosis Pigmentaria (AERP)

T 659 879 267 | retinosis.extremadura@hotmail.com

Asociación Gallega de Afectados por Retinosis Pigmentaria (AGARP)

T 981 240 875 | galicia@retinosis.org | www.agarp.org

Asociación de Afectados de Retina de la Región de Murcia (RETIMUR)

T 659 879 267 | info@retimur.org | www.retimur.org

Retina Comunidad Valenciana

T 672 347 282 | info@retinacv.es | www.retinacv.es

COLABORAN



Viernes
23
Septiembre
2016

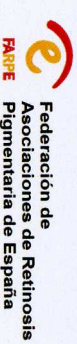
11:15 h
A
12:45 h

92 Congreso de la Sociedad Española de Oftalmología

Palacio de Ferias y Congresos de Málaga (FYCMA)
Avda. José Ortega y Gasset, 201 · 29006 Málaga

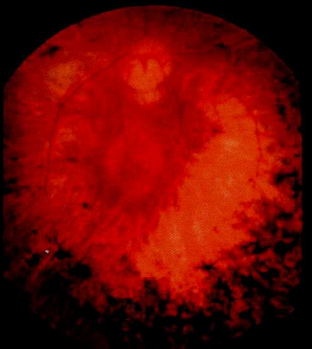
Sala Satélite
Aula Multifuso 1

ORGANIZAN

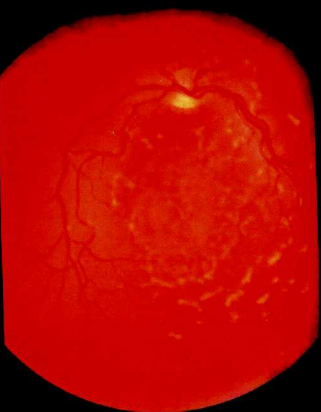


FARPE Montera, 24 · 4ºJ · 28013 Madrid | T 915 320 707 | F 915 222 118
farpe@retinosisfarpe.org | www.retinosisfarpe.org

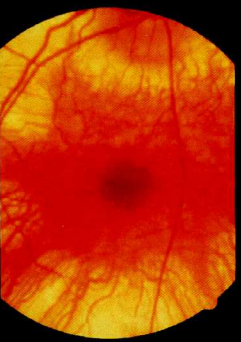
SON DISTROFIAS DE RETINA LAS SIGUIENTES PATOLOGÍAS



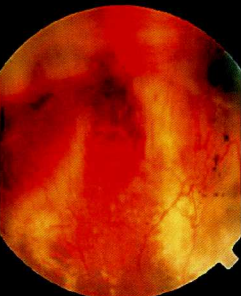
Retinosis Pigmentaria



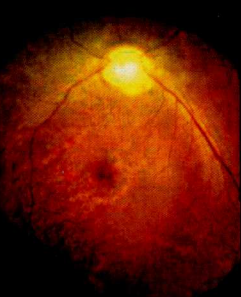
Stargardt



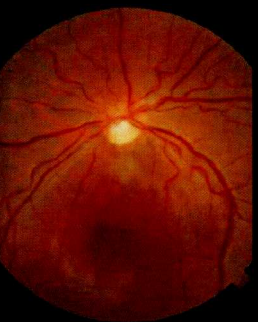
Coroideremia



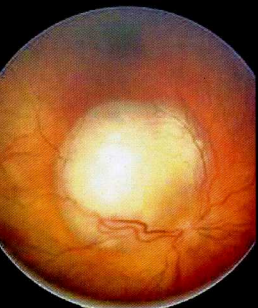
L.C.A.



Distrofia de conos / bastones



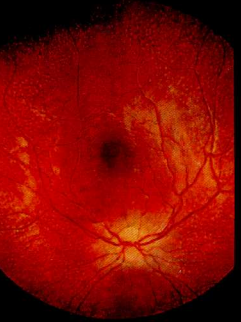
Retinosquisis



Enfermedad de Norrie



Enfermedad de Coast



Retinosis Punctata Albescens



Fundus flavimaculatus



Vitreoretinopatía exudativa

... Y OTRAS MUCHAS MÁS

PROGRAMA

GUÍA ESPAÑOLA DE PRÁCTICA CLÍNICA PARA LAS DISTROFIAS HEREDITARIAS DE RETINA

MODERADORA

Dña. Jesusa Izquierdo Izquierdo,
Colaboradora de FARPE y FUNDALUCE

INTRODUCCIÓN

Don Germán López Fuentes,
Presidente de FARPE y FUNDALUCE

Marco estratégico y normativo del impulso al Programa de Guías de Práctica Clínica en el SNS: la Red Española de Agencias de Evaluación de Tecnologías Sanitarias y Prestaciones del SNS y Guía Salud
Dra. Paloma Casado Duráñez,
Subdirectora General de Calidad y Cohesión Ministerio de Sanidad Servicios Sociales e Igualdad

Guía de Práctica Clínica para las Distrofias Hereditarias de Retina: aspectos metodológicos más importantes
Dra. M^a del Mar Trujillo Martín,
Técnico de la Fundación Canaria de Investigación Sanitaria (FUNCANIS)

Distrofias Hereditarias de la Retina.

Recomendaciones clínicas más relevantes de la GPC

Dra. Rosa Coco Martín,
Profesora de la Universidad de Valladolid. Instituto Universitario de Oftalmología Aplicada (IOBA), Valladolid

Participación de los pacientes en la elaboración de guías de práctica clínica: Experiencia de la guía para las Distrofias Hereditarias de Retina

Dña. Jesusa Izquierdo Izquierdo,
Paciente de DHR